

MAXXUM



CASE IH
AGRICULTURE





DIE GIBT ES NUR IN ROT

AUCH NACH MEHR ALS 170 JAHREN BLEIBEN WIR UNSERER VISION TREU UND STELLEN FÜR DIE LANDWIRTSCHAFT VON MORGEN INNOVATIVE, ZUVERLÄSSIGE UND WIRTSCHAFTLICHE MASCHINEN BEREIT

Seit über 170 Jahren spielt Case IH eine maßgebliche Rolle in der Landwirtschaft: mit legendären Marken wie Case, International Harvester und David Brown. Als Erfinder von Zapfwelle, Einzelrotor-Axialdrusch und hydraulischem Wendegetriebe sowie als Pionier der stufenlosen Getriebetechnik führen wir dieses Erbe fort. Die Vision, neue Wege zu gehen, war seit jeher unser Markenzeichen und Sie zeichnet bis heute jede Case IH Maschine aus. In Europa und vielen weiteren Ländern weltweit entwickeln und produzieren wir Technik für die Landwirtschaft mit der gleichen Passion. Mehr als 50.000 Case IH Maxxum Traktoren, die derzeit im Einsatz sind, beweisen unseren Anspruch, Erwartungen der Landwirte rund um den Globus nicht nur zu erfüllen, sondern zu übertreffen.

Auf der Basis dieses reichhaltigen Erfahrungsschatzes, können wir Ihnen durch stetiges Feedback Produkte anbieten, die Ihre Erwartungen mehr als erfüllen. Die Orientierung an innovativen und effizienten Lösungen erlaubt es uns Maschinen zu entwickeln, die ein Plus an Leistung, Produktivität, Bedienungsfreundlichkeit und Profitabilität bieten.

Wir streben unermüdlich nach Perfektion und bieten so höchste Qualität – bis hin zum kleinsten Detail. Bei der Betreuung unserer Kunden verlangen wir von uns und unseren Händlern die gleichen hohen Standards. Unser Netzwerk von 391 Händlern, 679 Niederlassungen und 1.377 Case IH Servicezentren in Europa ist Ihre Garantie für persönlichen und professionellen Kundendienst. So arbeiten wir und so verdienen wir auch das Vertrauen unserer Kunden.

MAXXUM, MAXXUM MULTICONTROLLER UND MAXXUM CVX

Von dem kostengünstigen Maxxum als Einstiegsmodell über den Maxxum Multicontroller bis hin zum stufenlosen Maxxum CVX – für die Anforderungen Ihres Betriebs finden Sie in dieser Baureihe immer den passenden Traktor. Alle Modelle bieten mit Efficient Power Top-Leistungen auch unter härtesten Bedingungen – damit Sie jeden Tag aufs Neue höchst effizient und wirtschaftlich arbeiten können.

KRAFTVOLL, ROBUST UND MASSGESCHNEIDERT

Dank der umfassenden optional verfügbaren Sonderausstattung wie Frontlader, Frontzapfwelle, Fronthydraulik sowie Spezialbereifung für den industriellen oder landwirtschaftlichen Einsatz kommt der Maxxum maßgeschneidert und einsatzbereit zu Ihnen. Auch die Kabine kann nach Ihren Wünschen ausgestattet werden – einschließlich modernster Leistungsmonitore mit ISOBUS Steuerung für den Datenaustausch zwischen Traktor und Anbaugerät.

MODELL	Nennleistung des Motors ECE R120 ³⁾ bei 2.200 U/min (kW/PS)	Höchstleistung des Motors ECE R120 ³⁾ mit Leistungsmanagement (kW/PS)	Hubraum (cm ³)	Zahl der Zylinder
Maxxum 110 / Multicontroller / CVX	81 / 110	105 / 143 bei 1.800-1.900 U/min	4.500	4
Maxxum 120 / Multicontroller / CVX	89 / 121	113 / 154 bei 1.800-1.900 U/min	4.500	4
Maxxum 130 / Multicontroller / CVX	96 / 131	120 / 163 bei 1.800-1.900 U/min	4.500	4
Maxxum 115 / Multicontroller	85 / 116	113 / 154 bei 1.800-1.900 U/min	6.700	6
Maxxum 125 / Multicontroller	92 / 125	121 / 165 bei 1.800-1.900 U/min	6.700	6
Maxxum 140 / Multicontroller	103 / 140	129 / 175 bei 1.800-1.900 U/min	6.700	6

³⁾ ECE R120 entspricht ISO 14396 und 97 / 68 / EG oder 2000 / 25 / EG

DIE MAXXUM BAUREIHE TECHNOLOGIE FÜR TOP-LEISTUNG

BEI DER TÄGLICHEN ARBEIT MIT DEN TRAKTOREN DER MAXXUM BAUREIHE ERLEBEN SIE LEISTUNG, ERGONOMIE UND KOMFORT VOM FEINSTEN

Mit ihrem modernen und kraftvollen Design, bei dem jedes Detail auf maximale Leistung ausgelegt ist, vermitteln Maxxum Traktoren schon optisch eine klare Botschaft. Noch eindrucksvoller erleben Sie das Potenzial, wenn Sie in die Kabine einsteigen und „loslegen“: Mit Maxxum, Maxxum Multicontroller und Maxxum CVX werden Top-Leistungen alltäglich!



BEQUEME KABINE MIT PERFEKTER RUNDUMSICHT

Alle Maxxum Traktoren verfügen über eine höchst komfortable und ergonomisch gestaltete Surround Vision™ Kabine, die als größte ihrer Klasse mit 5,78 m² Fensterfläche eine optimale Rundumsicht bietet. Dank dem integrierten Dachfenster haben Sie ein 105° Sichtfeld nach vorne – ideal auch für Arbeiten mit dem Frontlader. Gerade an langen Arbeitstagen ebenfalls wichtig: die Kabine ist mit 69 dB(A) eine der leisesten in der Branche und setzt auch bei der Kabinenfederung neue Standards in puncto Komfort.



INTUITIV UND LEICHT ZU BEDIENEN

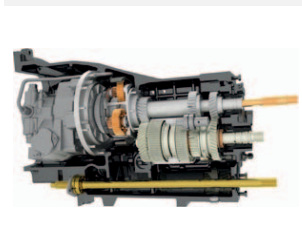
Dank der intuitiven Bedienelemente steuern Sie die Maxxum Kraftpakete stressfrei und quasi mit den Fingerspitzen. Beim Maxxum Multicontroller und dem Maxxum CVX „dirigieren“ Sie Ihren Traktor mit dem bewährten, ergonomisch gestalteten Multicontroller™. Mit der präzisen Instrumentierung und den klaren Displays können Sie die Kraft des Traktors optimal einsetzen.





MOTOREN: STARK, SPARSAM UND ZUVERLÄSSIG

Mit Turbolader, Ladeluftkühler, 4,5 l Hubraum und elektronisch gesteuert Common-Rail-Einspritzung (6,7 l Hubraum bei den Modellen 115, 125 und 140) verbinden diese Motoren Kraft und Effizienz mit außergewöhnlicher Robustheit, Zuverlässigkeit und geringem Kraftstoffverbrauch. Sie sind für den fordernden Arbeitsalltag gebaut!



EFFIZIENTE GETRIEBE FÜR JEDEN EINSATZ

Angefangen bei einem Powershift-Getriebe mit 2-fach Lastschaltung und Powershuttle, über ein 4-fach Powershift bis hin zu dem neuen stufenlosen CVX Getriebe – alles ist im Maxxum möglich. Bei häufigen Straßentransporten ist das CVX Getriebe mit aktiver Stillstandsregelung und einer durchgängigen Beschleunigung ohne Zugkraftunterbrechung von 0 bis 50 km/h die erste Wahl.



HYDRAULIK: LEISTUNGSSTARK UND FEINFÜHLIG STEUERBAR

Die Konstantpumpe der Hydraulik vom Maxxum leistet 80 l/min. Eine Axialkolbenpumpe ist optional beim Maxxum und Standard beim Maxxum Multicontroller und CVX. Diese leistet 113 l/min bzw. 125 l/min beim CVX. Damit heben Sie bis zu 7.867 kg. Maximal sechs bzw. sieben (CVX) Steuerventile sind belegbar, Fronthubwerk und -zapfwelle sind optional verfügbar. Alle Maxxum Modelle können schon ab Werk mit Case IH LRZ Frontladern ausgestattet werden.



DIE FEDERUNG MACHT DEN UNTERSCHIED

Bei allen Maxxum Modellen sorgt die optional verfügbare gefederte Vorderachse für komfortable Fahrt und gesteigerten Komfort. Gerade bei schneller Fahrt mit Anbaugeräten werden so Nickbewegungen deutlich vermindert. Für höchsten Fahrkomfort ist zusätzlich auch eine gefederte Kabine verfügbar.



AFS – ADVANCED FARMING SYSTEMS

Mit den Case IH AFS-Systemen können Sie Ihre Effizienz maximieren, ISOBUS-kompatible Geräte interaktiv von der Kabine aus bedienen und Spurführungssysteme nutzen, um mit größter Genauigkeit zu arbeiten. Der integrierte AFS Pro 700™ Monitor (Option) verschafft Ihnen vollen Überblick. So können Sie die Einstellungen des Traktors schnell und leicht an die jeweils anstehenden Arbeitsbedingungen und Anbaugeräte anpassen.





LEISE UND KOMFORTABEL ARBEITSPLATZ FÜR BESTLEISTUNGEN

Die „Surround Vision™ Kabine“ der Maxxum Baureihe ist nicht nur außergewöhnlich leise, sondern bietet auch ungehinderten Panoramablick und intuitiv nutzbare Bedienelemente. So kommen Sie entspannt zu Bestleistungen: Tag für Tag und Jahr für Jahr.

WOHLFÜHLZONE

Genießen Sie den Komfort der leisen und klimatisierten Kabine des Maxxum mit seinem unübertroffenen Sichtfeld und den ergonomisch gestalteten Bedienelementen. Ein hoher Bedienkomfort und eine ebenso hohe Produktivität – das waren die klaren Anforderungen bei der Entwicklung dieser Kabine, die mit 5,78 m² Fensterfläche und Hochsichtdachtfenster beste Rundumsicht bietet. Die Kombination von hochwertigem Fahrersitz, Kabinenfederung und gefederter Vorderachse sorgt mit der Aufhängung von Front- und Heckhubwerk für minimale Vibrationen und maximalen Fahrkomfort. Der Fahrersitz bietet eine Lendenstütze und ist individuell einstellbar; optional kann ein heizbarer Niederfrequenzsitz gewählt werden. Das Lenkrad ist in Höhe und Neigung auf die jeweils angenehmste Körperhaltung einstellbar. Und: Mit nur 69 dB(A) ist es in der Kabine leiser als in manchem modernen PKW.

BEDIENELEMENTE: FÜR HOHE PRODUKTIVITÄT OPTIMIERT

Der Maxxum als Einstiegsmodell ist konsequent auf bequeme Funktionalität ausgelegt. Er ist übersichtlich sowie klar und leicht zu bedienen, damit Sie vom ersten Moment an produktiv unterwegs sein können. Beim Maxxum Multicontroller und Maxxum CVX haben Sie dank Multicontroller™-Armlehne, intuitivem ICP Bedienfeld und AFS Pro 700™ Touchscreen-Monitor (optional) alle wichtigen Funktionen des Traktors buchstäblich in der Hand. Mit den Instrumenten in der A-Säule behalten Sie stets den Überblick über die Leistung Ihres Traktors. In dem Multicontroller™ und dem ICP-Bedienfeld sind alle wichtigen Funktionen gebündelt: Wahl der Geschwindigkeit, Richtungswechsel, Vorgewende-Management, elektronische Steuerventile, Front- und Heckhubwerk und vieles mehr. Damit bieten Maxxum Multicontroller und Maxxum CVX ein äußerst nutzerfreundliches Umfeld, mit dem die tägliche Arbeit leicht fällt.



Maxxum - genau das richtige Maß an Komfort und Kontrolle.





GEHOBENE ANSPRÜCHE

Die speziell für unsere Traktoren gebauten Case IH Frontlader bieten kompromisslose Leistung und Qualität. Dank bester Verarbeitung und leichtem, hochfestem Stahl sind Sie für höchste Beanspruchung ausgelegt. Zu dem LRZ Frontladerpaket gehören unabhängige Steuerventile - so bleiben die anderen Anschlüsse frei und Sie völlig flexibel. An- und Abbau des Frontladers sind mit der „all-in-one“ Multikupplung schnell erledigt. Alle Maxxum Traktoren verfügen über ein Dachfenster. So haben Sie immer hervorragende Sicht, egal ob mit oder ohne Frontlader.

ENORME LEISTUNGSFÄHIGKEIT

Mehr als nur Frontlader: Maxxum Traktoren verfügen über eine Vielzahl von Merkmalen für überlegene Manövrierbarkeit und Sicht, LRZ Frontlader sind zudem für den einfachen An- und Abbau ohne fremde Hilfe konzipiert. Einfahren, anschließen, anheben, verriegeln, Parkstütze einklappen - und los geht's. Frontlader und Traktor - ein starkes Team, das Zeit spart und Ihre Leistung steigert.

MIT HINGABE ENTWICKELT

Bei Case IH sehen wir Frontlader als Teil des Traktors: Deshalb werden Kabel, Halteklammern, Leitungen und Steuerung schon bei der Entwicklung integriert, nicht wie bei anderen Herstellern nachgerüstet. Der Joystick ist in der Armlehne optimal positioniert und bietet bestes Ansprechverhalten. Für schwere Frontladerarbeiten ist auch eine Vorderachse der Klasse 4 verfügbar (Maxxum CVX und 6-Zylinder).

NICHTS ZU VERLIEREN MIT DER SCHNELLKUPPLUNG

Leichter An- und Abbau dank Schnellkupplung: Die Federlagerung sorgt dafür, dass die Bolzen am Frontlader verbleiben - so gibt es keine losen oder verlorenen Bolzen. Zusätzliche Sicherheitsmechanismen erlauben eine einfache und verlässliche Handhabung.

MIT KRAFTVOLLEN MOTOREN SPÜRBAR VORANKOMMEN

Die Motoren der Maxxum Traktoren sind auf hohe Leistung, Kraftstoffeffizienz und geringe Emissionen ausgelegt. Die Modelle mit 4-Zylindermotoren verfügen über 4,5 l Hubraum, Turbolader, Ladeluftkühler und Common-Rail-Einspritzung sowie 110 bis 131 PS Nennleistung, die Modelle mit 6-Zylindermotor über 6,7 l Hubraum und 116 bis 140 PS Nennleistung. Das maximale Drehmoment steht bei allen Arbeiten schon bei niedrigen 1.500 U/min bereit, die Maximalleistung wird bei 1.800 – 1.900 U/min erreicht. Alle Maxxum Modelle sind mit der bewährten Case IH SCR Technologie von FPT ausgestattet. Wichtig ist auch: Die 600 h Wartungsintervalle – die längsten in der Branche – sparen Zeit und Geld.

MEHR LEISTUNG – WENIGER KRAFTSTOFF

Das Case IH Efficient Power Management stellt bei Straßenfahrt und Zapfwellenbetrieb bis zu 20 % mehr Motorleistung bereit. Weiterhin erlaubt der Konstantleistungsbereich (Drehzahlbereich von bis zu 600 U/min) eine gleichbleibende Leistung bei niedrigerer Motordrehzahl – für mehr Effizienz bei weniger Lärm und Kraftstoffverbrauch. Dieser wird durch eine um 200 U/min reduzierte Leerlaufdrehzahl im Stand ohne Leistungsbedarf von Anhängegeräten zusätzlich vermindert.

GERINGE EMISSIONEN, NIEDRIGE BETRIEBSKOSTEN

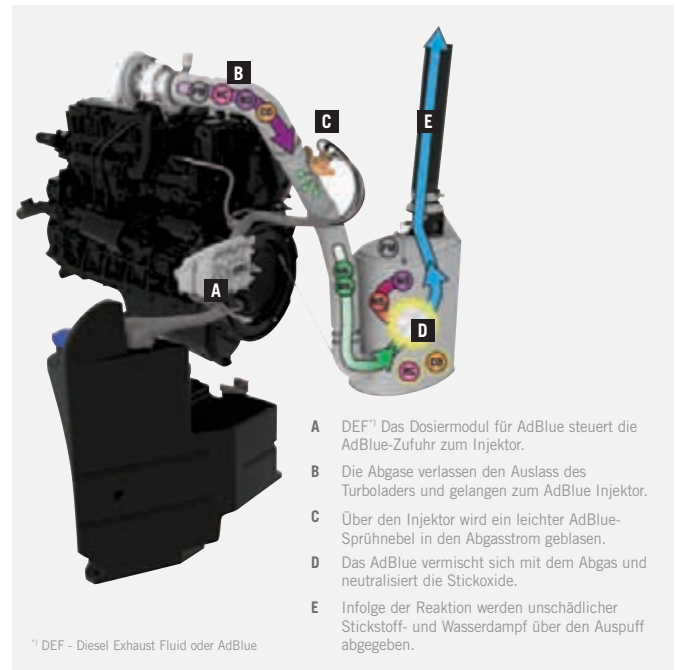
Die SCR Nachbehandlung vermindert den NO_x -Anteil (Stickoxide) im Abgas mittels einer chemischen Reaktion mit AdBlue, bei der NO_x in Stickstoff und Wasser aufgespalten wird. Da der Prozess erst hinter dem Motor ansetzt, erfolgt dort eine optimale Verbrennung. Dadurch sinkt der Partikelaustritt und die Leistung steigt. Diese Technologie ermöglicht niedrige Emissionen, geringen Kraftstoffverbrauch, hohe Effizienz und starke Leistung – und für Sie unter dem Strich um bis zu 10 % geringere Betriebskosten.



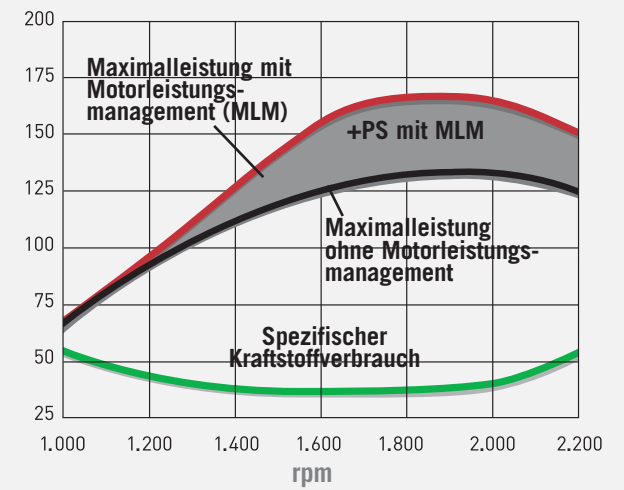
KRAFTSTOFF SPAREN MIT ECO DRIVE™

Mittels geteiltem Handgas kann der Fahrer Minimal- und Maximaldrehzahlen sowie den Grad der Motordrückung festlegen und so Leistung und Effizienz bestmöglich an den jeweiligen Arbeitsgang anpassen. Den Rest erledigt der Maxxum CVX dank APM automatisch.





PS Maxxum 125 und Maxxum 125 Multicontroller



28 PS zusätzlich

GETRIEBEVARIANTEN FÜR IHREN MAXXUM WÄHLEN, WAS OPTIMAL PASST

Mit den Maxxum Modellen steht Ihnen eine Vielzahl von Getriebevarianten zur Verfügung. Der Maxxum ist das Einstiegsmodell und eine kostenbewusste Investition für alle Arbeiten, die auf Ihrem Betrieb anfallen. Er ist einfach, flexibel, leistungsstark und auf Funktionalität ausgelegt. Auch hier gilt – wie in der gesamten Case IH Modellpalette – der Grundsatz der Efficient Power Linie: Nur eine erfolgreiche Symbiose zwischen Mensch und Maschine erlaubt maximale Produktivität und Wirtschaftlichkeit. Deshalb sind schon beim Maxxum die technischen Charakteristika sowie die Schnittstellen zum Fahrer optimiert, für Wirtschaftlichkeit, Produktivität und Komfort in allen Belangen. Der Maxxum Multicontroller verbindet als vielseitiger Hochleistungsaktor eine perfekte Arbeitsumgebung mit modernster Steuerung.

DER MAXXUM

Ihre Auswahl bei den Traktoren der Maxxum Baureihe beginnt mit Powershift und Powershuttle. Dieser Getriebetyp wird im Basismodell mit 2-fach Lastschaltung und 24 x 24 Gängen oder mit Kriechganggetriebe und 48 x 48 Gängen angeboten. Optional können Sie Ihren Traktor auch mit einem 4-fach Lastschaltgetriebe und 16 x 16 Gängen oder mit dem Kriechganggetriebe und 32 x 32 Gängen ausstatten lassen. Die dritte Option ist ein 4-fach Lastschaltgetriebe mit 17 x 16 Gängen und 40 km/h Economy-Modus oder 50 km/h Höchstgeschwindigkeit.

DER MAXXUM MULTICONTROLLER

Auch der Maxxum Multicontroller verfügt über ein Getriebe mit Powershift und Powershuttle. In der Basisversion ist er mit einem 4-fach Lastschaltgetriebe mit 16 x 16 Gängen oder 32 x 32 Gängen bei Wahl des Kriechganggetriebes ausgerüstet. Optional kann auch hier eine 4-fach Lastschalt-Version mit 17 x 16 Gängen und 40 km/h Economy-Modus oder 50 km/h Höchstgeschwindigkeit gewählt werden.

SCHALTAUTOMATIK FÜR MEHR PRODUKTIVITÄT

Im Feld- und Straßen-Modus sorgt die Schaltautomatik beim 4-fach Lastschaltgetriebe durch lastabhängige Gangwechsel für sparsameren Verbrauch und mehr Produktivität. Die Gangwechsel erfolgen sanft und ruckfrei.





Reine Funktionalität: Bei den Maxxum Traktoren können Sie zwischen einem 2-fach Lastschaltgetriebe mit 24x24 Gängen und den ...



... 4-fach Lastschaltgetrieben mit 16x16 oder 17x16 (50 km/h oder 40 km/h Eco) wählen.



Maxxum Multicontroller™: Höchste Leistung - modernste Steuerung.



DAS MAXXUM CVX-GETRIEBE SPAREN SIE ZEIT UND KRAFTSTOFF

Hohe Laufruhe und beste Leistung – Merkmale der Maxxum CVX Modelle 110 - 130 mit Stufenlos-Getriebe und Doppelkupplungstechnologie. Zusammen mit dem automatischen Produktivitäts-Management (APM) sorgt dieses Konzept für einen minimalen Kraftstoffverbrauch: Die Leistung wird bei der Steuerung von Motor, Getriebe und Zapfwelle über Multicontroller™ oder Gaspedal jeweils optimal ausbalanciert.

NAHTLOSE PRODUKTIVITÄT

Hinter der CVX-Technologie steht die Ingenieurskunst von Case IH, die über viele Jahre in der Heimat des Maxxum CVX entwickelt wurde, in dem europäischen Hauptwerk in St. Valentin, Österreich. Der Antriebsstrang überträgt die Kraft von 0,02 bis hin zu 50 km/h bei leisen und niedrigen Motordrehzahlen. Im Economy-Modus werden 40 km/h bei Straßenfahrt schon mit 1.600 U/min erreicht, 50 km/h bei 1.750 U/min.

SANFTE FAHRT

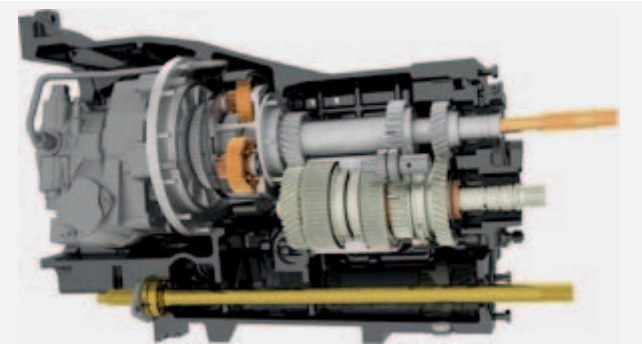
Die Doppelkupplungstechnologie (DKT™) ermöglicht nahtlose, sanfte Wechsel der Fahrbereiche ohne Unterbrechung im Kraftfluss – und sorgt so für bessere Beschleunigung und Kraftstoffeffizienz.

OPTIMALE EFFIZIENZ

Alle CVX Modelle verfügen serienmäßig über das automatische Produktivitäts-Management (APM), das seine Effizienz schon bei den größeren Case IH Traktoren unter Beweis gestellt hat. APM reduziert beispielsweise automatisch die Motordrehzahl, sobald diese nicht mehr erforderlich ist.

AKTIVE STILLSTANDSREGELUNG

Das CVX-Getriebe bleibt auch im Stand wirksam: Die aktive Stillstandsregelung sorgt selbst an steilen Hängen dafür, dass der Traktor mit oder ohne angehängte Last sicher stehen bleibt und erlaubt müheloses Anfahren ohne Betätigung von Kupplung und Bremse.



CVX Getriebe:
für einen stufenlosen Geschwindigkeitsbereich von 0 bis 50 km/h.



Aktive Stillstandsregelung:
sorgt für sicheren Stand des Traktors am Hang ohne Betätigung der Bremsen.



DKT™ – Doppelkupplungstechnik für höhere Effizienz.



Einfach zu bedienen die Zapfwellenschaltung beim Maxxum, sowie ...



... beim Maxxum Multicontroller und Maxxum CVX.
A – automatische Zapfwellenschaltung
B – Frontzapfwelle ein/aus C – Heckzapfwelle ein/aus



ZAPFWELLE FLEXIBILITÄT PUR

Die Zapfwelle der Maxxum Traktoren ist elektrohydraulisch schaltbar und verfügt über eine Sanftanlaufsteuerung. Alle Modelle sind mit einer 540 / 540E / 1.000er Heckzapfwelle ausgerüstet; alle Modelle ab 125 PS Nennleistung sind auch mit einer 540E / 1.000 / 1.000E Zapfwelle verfügbar. Der Antrieb der Heckzapfwelle erfolgt unmittelbar über das Schwungrad des Motors; das gewährleistet die effizienteste Kraftübertragung. Dank Sanftanlauf wird das Drehmoment langsam gesteigert und schützt so die Antriebswellen der angehängten Geräte. Optional sind Fronthubwerk und Frontzapfwelle erhältlich, die das Einsatzspektrum und die Produktivität Ihres Maxxum steigern.

WIRKSAME KRAFTÜBERTRAGUNG

Beim Betrieb der Zapfwelle gibt es wenig Übertragungsverluste im Getriebe, da die Kraftabnahme direkt am Schwungrad des Motors erfolgt. Die Zapfwellengeschwindigkeit 540E erhöht die Kraftstoffeffizienz zusätzlich, da Sie bei einer Motordrehzahl von nur 1.546 U/min erreicht wird.

SANFTANLAUF

Sobald die Sensoren beim Einschalten der Zapfwelle einen höheren Anlaufwiderstand erfassen, wird das Drehmoment mit dem Sanftanlauf nur langsam und schonend gesteigert. Eine hydraulische Bremse verhindert nach dem Abschalten der Zapfwelle das Nachlaufen angehängter Geräte.

KOMFORTABLER BETRIEB

Beim Maxxum Multicontroller und Maxxum CVX sorgt die automatische Zapfwellensteuerung (Bedienelement A in der Abbildung rechts) in Abhängigkeit von der Position der angehängten Geräte für das Ein- und Ausschalten der Zapfwelle: Sie wird beim Anheben des Hubwerks aus- und beim Absenken wieder eingeschaltet. Die Hubhöhe, bei der das Ein- oder Ausschalten jeweils erfolgt, ist nach Bedarf einstellbar.

VIELSEITIG EINSETZBAR

Mit der Wahl zwischen drei Zapfwellengeschwindigkeiten plus optionaler Wegezapfwelle, etwa für Güllemixer, verfügen Sie für jede Aufgabe über den richtigen Antrieb.

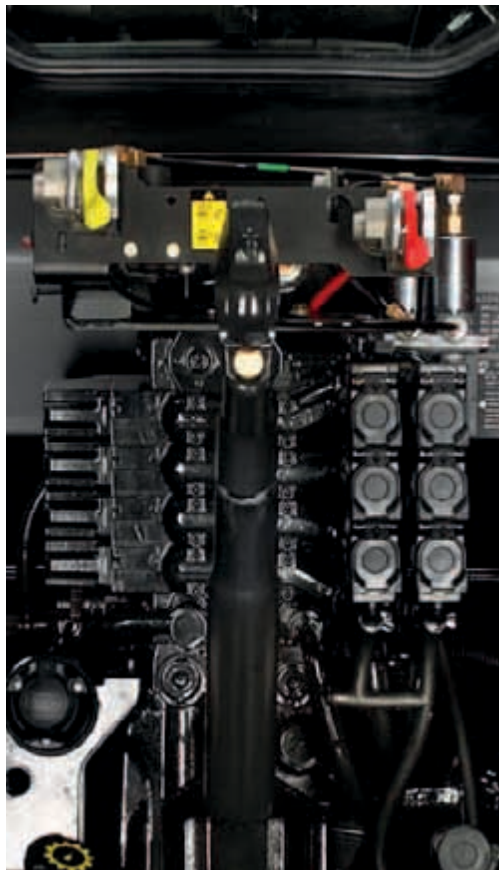
VERDOPPELN SIE IHRE LEISTUNG

Arbeiten Sie doppelt produktiv mit Geräten im Front- und Heckanbau. Die Integration der Frontzapfwelle und Fronthydraulik in die Traktorfront ermöglicht einen extrem engen Geräteanbau.





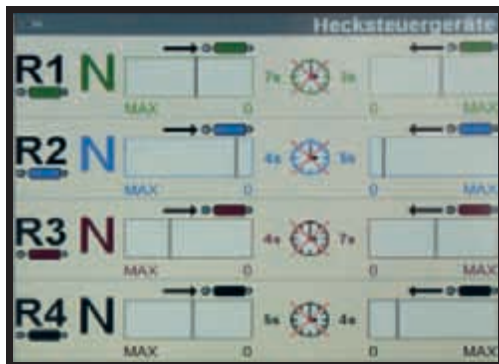
Perfekt integrierte Fronthydraulik und Frontzapfwelle. Optional mit Fronthubwerksmanagement für Maxxum Multicontroller und Maxxum CVX.



Am Heck stehen bis zu 4 elektrische Steuergeräte zur Verfügung.



Bis zu vier mechanische Zusatzsteuergeräte sind für die Maxxum Modelle verfügbar.



Programmierbare Hydraulikfunktionen.





ROBUSTE KRAFTQUELLE MIT FEINFÜHLIGER STEUERUNG

Herzstück der Hydraulik ist beim Maxxum eine Konstantpumpe, die bis zu 80 l/min fördert. Eine druck- und mengengesteuerte Axialkolbenpumpe ist optional beim Maxxum und Standard beim Maxxum Multicontroller und CVX. Diese fördert je nach Modell 113 l/min bzw. 125 l/min beim CVX; einzelne Steuerventile haben bis zu 100 l/min Durchlass. Ein Prioritätsventil leitet den Ölstrom nach Bedarf zum Lenkkreislauf. Dadurch ist ein schnelles und effizientes Ansprechen der Lenkung gewährleistet, während gleichzeitig die maximale Ölmenge für externe Kreisläufe zur Verfügung steht.

KRAFTVOLLE HECKHYDRAULIK

- Mit einer Hubkraft von bis zu 7.115 kg (80 l/min) bzw. 7.864 kg (113 / 125 l/min Hydraulikpumpe) können Sie Ihren Maxxum an schwersten Anbaugeräten einsetzen. Hydraulik- und Hubwerksteuerung sind einfach zu bedienen. Die außen auf den Kotflügeln platzierten Bedienelemente für Hubwerk, Zapfwelle und Hydraulik erleichtern den An- und Abbau von Geräten.
- Alle Maxxum Traktoren sind mit einer elektronischen Hubwerksregelung (EHR) ausgestattet. Die Schwingungstilgung verhindert zuverlässig die Nickbewegung von Anbaugeräten.
- Die Maxxum Modelle sind im Heck mit bis zu 4 mechanischen und im Zwischenachsenaufbau bis zu 2 mechanischen Steuerventile ausgestattet. Die Maxxum Multicontroller und Maxxum CVX verfügen über bis zu 4 elektronische Steuerventile im Heck und bis zu 3 elektronische im Zwischenachsenaufbau. Der Maxxum CVX kann auf Wunsch auch mit 3 oder 4 mechanischen Steuerventilen am Heck geliefert werden. Bei Maxxum Multicontroller und CVX können Durchflussrate und Timerfunktion über die rechte Multicontroller™-Armlehne für jedes Steuerventil in beide Richtungen einzeln festgelegt werden.
- Das Steuerungssystem für die Fronthydraulik ist in Kombination mit der Frontzapfwelle ideal. Dank der zwei doppelt wirkenden Zylinder liegt die Hubkraft bei maximal 3.100 kg. Das Hubwerk kann für Anbaugeräte, die wie etwa Mähwerke eng der Geländekontur folgen müssen, in Schwimmstellung betrieben werden.



Außentaster ermöglichen einen schnellen und bequemen Geräteanbau.



MAXIMALE TRAKTION AUF ACKER UND STRASSE

Ein Kennzeichen der Maxxum Traktoren ist ihr exzellentes Leistungsgewicht von 30 kg/PS für herausragende Leistung, optimalen Bodenschutz und mehr Wirtschaftlichkeit. Diese Modelle bieten Ihnen Leistung - und die Mittel, von der Traktionskontrolle bis zu vielen weiteren Merkmalen, diese Leistung mit Leichtigkeit zu nutzen und zu steuern. Damit erhöht sich Ihre und die Sicherheit anderer im Straßenverkehr, im Feld und auf dem Hof.

BEWÄHRTER ANTRIEBSSTRANG

Der Maxxum ist mit Selbstsperrdifferenzial oder einem elektrohydraulischen Differenzial mit optionalem Allrad- und Differenzialsperren-Management ausgestattet. Beim Maxxum Multicontroller und dem Maxxum CVX erfolgt die Zu- und Abschaltung von Allrad und Differenzialsperre automatisch je nach Bedarf, etwa in engen Kurven, beim Bremsen oder in Abhängigkeit von der Geschwindigkeit. So bringen die Maxxum Modelle ihre Kraft immer sicher, verlässlich und schonend auf den Boden. Die serienmäßige Schwingungstilgung reduziert Nickbewegungen, verbessert die Stabilität schwerer Anbaugeräte beim Transport und sorgt so für eine sichere und ruhige Fahrt.

GEFEDERTE VORDERACHSE

Die gefederte Frontachse erlaubt eine komfortablere Fahrt, bessere Traktion und höhere Kraftstoffeffizienz.

KRAFTVOLLE ALLRADBREMSE

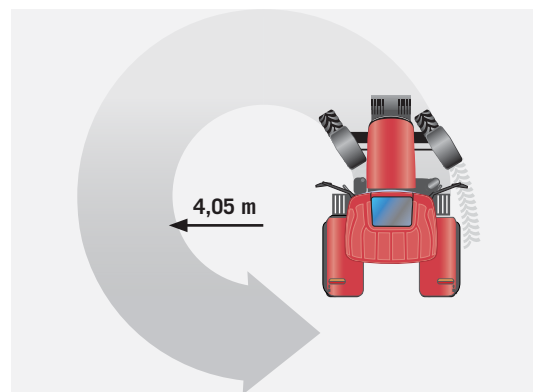
Alle Maxxum Traktoren verfügen über äußerst robuste und wartungsfreie Ölbad-Scheibenbremsen. Dabei sind die 50 km/h-Modelle für maximale Sicherheit und Bremskraft immer mit Allradbremsen ausgestattet. Für den Betrieb mit Anhängern ist zusätzlich eine Luftdruck-Bremsanlage verfügbar.

BEEINDRUCKENDER WENDEKREIS

Dank der kompakten Motorabmessungen haben alle Maxxum Modelle einen extrem kleinen Wendekreis. Die beweglichen Kotflügel ermöglichen einen um 30 % größeren Lenkeinschlag und ein perfektes Handling.

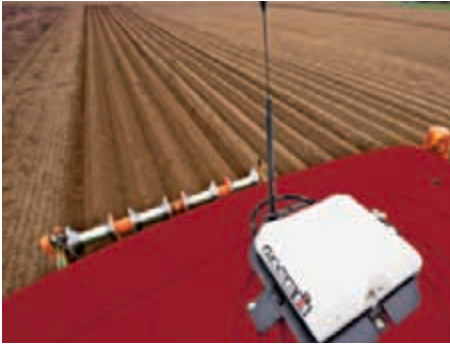


Auf Wunsch ist auch eine gefederte Vorderachse verfügbar.



Wendekreisradius von nur 4,05 m (4-Zylinder Modelle).





AFS AccuGuide: GPS- und GLONASS-basierte Steuerung für absolute Präzision, unabhängig von den Erntebedingungen. Genauigkeit bis auf 2,5 cm verfügbar.



xFill überbrückt RTK Signalabschattungen bis zu 20 Minuten.



Mit AFS-Connect™ sind Sie mit Ihren Maschinen verbunden.

CASE IH ADVANCED FARMING SYSTEMS MIT PRÄZISION ZUM ERFOLG

Case IH Advanced Farming Systems™ (AFS) nehmen seit mehr als zehn Jahren einen Spitzenplatz im Bereich des Precision Farming ein. Sie versetzen Landwirte in die Lage, den gesamten Produktionszyklus zu steuern. Die Case IH AFS-Systeme umfassen alles, was Sie brauchen, um eine wiederholbare Genauigkeit von bis zu 2,5 cm zu erreichen, Überlappungen zu vermeiden und Betriebsmittelkosten zu senken - und Ihre Erträge zu maximieren.

WEITERENTWICKELTE FAHRZEUGSTEUERUNG

Für eine interaktive Einstellung und Steuerung Ihres Fahrzeugs steht Ihnen der AFS Pro 700™ Touchscreen-Monitor zur Verfügung. Sie können damit unter anderem den Ertrag, den Kraftstoffverbrauch und die Arbeitsleistung überwachen, externe Kameras anschließen, Arbeitsdaten aufzeichnen und ISOBUS fähige Geräte steuern. Der AFS Pro 700™ Touchscreen ist interaktiv, vollständig anpassbar und in Ihrer kompletten Case IH Flotte einsetzbar.

SPURFÜHRUNGSSYSTEME

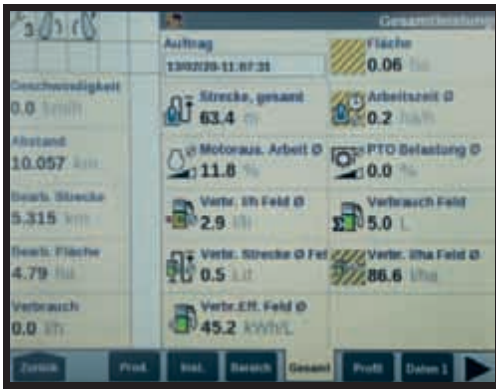
Sie suchen ein Spurführungssystem? Wir bieten Ihnen die gesamte Palette der Lenksysteme, von einfachen Systemen mit Lichtbalken bis hin zu vollautomatischen, integrierten Systemen (AccuGuide für Maxxum CVX), an. Die Arbeitsgenauigkeit hängt von Ihren Anforderungen ab. Brauchen Sie eine Genauigkeit von unter einem halben Meter für die Arbeit mit Feldspritze und Düngerstreuer, oder benötigen Sie eine zentimetergenaue Spurführung für die Bewirtschaftung von sensiblen Reihenkulturen? Mit der xFill Funktion wird ein möglicher RTK-Signalausfall, durch z.B. Funkschatten oder unzureichenden Mobilfunk-Empfang, kompensiert und Ihr Lenksystem bleibt aktiv - bis zu 20 Minuten.

AFS™ FARMMANAGEMENT-SOFTWARE

In der Landwirtschaft sind viele Variablen zu berücksichtigen. Entscheidend ist, dass man versteht, was geschieht und warum es geschieht. Mit dem AFS Office Farm-Management Softwarepaket von Case IH können Sie Ihre zu treffenden Entscheidungen anhand von standortbezogenen Fakten unterstreichen. Sie sind damit in der Lage für jedes Feld die aufgeführten Arbeiten, die erzielten Arbeitsleistungen, den jeweiligen Kraftstoffverbrauch und - was besonders wichtig ist - Ihren Ertrag nachzuvollziehen und aus ackerbaulicher Sicht zu analysieren und zu bewerten. Planen Sie heute für Ihre Zukunft.

AFS CONNECT™ TELEMATIK

Das Case IH-Telematiksystem AFS Connect™ ermöglicht es Betriebsinhabern und Betriebsleitern, ihre Maschinen vom Büro aus zu überwachen und zu steuern. Sie können zur Leistungskontrolle Maschinenaktivitäten auf dem Betriebsrechner in Echtzeit verfolgen. Anhand der Telematikdaten können Logistikprozesse verbessert, der Kraftstoffverbrauch minimiert und die Arbeitsleistung maximiert werden.



Leistungsüberwachung



Traktoreinstellungen



ISOBUS-Kompatibilität





INTEGRIERTE PRÄZISION FÜR MAXIMALE PRODUKTION

Maxxum Multicontroller und Maxxum CVX – in beiden Fällen verfügen Sie zusammen mit den Case IH Advanced Farming Systems (AFS) über alle Voraussetzungen für ein vollautomatisches Precision-Farming-System. Damit sind beispielsweise die Steuerung von ISOBUS-kompatiblen Anbaugeräten, die Integration von automatischen Lenksystemen sowie die Erfassung und Kartierung von Ertragsdaten problemlos möglich. Die in die Armlehne integrierten AFS Pro 700™ Monitore sind leicht bedienbar; Sie können wahlweise auch auf einer verstellbaren Schiene im rechten Seitenfester montiert werden. Mit der Automation aller Kernfunktionen des Traktors und der Speicherung von bis zu 30 Vorgewendesequenzen sorgt Ihr AFS-Monitor für optimale Arbeitsabläufe und verschafft Ihnen gleichzeitig den Überblick über die bereits geleistete Arbeit, den Kraftstoffverbrauch, die Betriebskosten und vieles mehr.

WESENTLICHE MERKMALE SIND:

- **Leistungsüberwachung:** Aufzeichnung von Gesamtleistung, Tagesleistungen und einzelnen Arbeitsgängen. Alle Daten können von den AFS Monitoren auf einen USB-Stick gespeichert und im Büro analysiert werden.
- **Fahrzeugeinstellungen:** Eine Reihe von AFS Anzeigen erlaubt die Anpassung von Einstellungen des Traktors wie etwa Durchflussraten und Timer von Steuerventilen. So haben Sie stets den Überblick.
- **Speicherfunktion Heckhydraulik:** Hier können Sie Einstellungen für Anbaugeräte und Arbeitsbedingungen speichern. Wenn Sie z. B. das nächste Mal den Pflug anhängen, öffnen Sie nur den Speicher, wählen das richtige Set-up – und los geht's.
- **Komplette ISOBUS-Kompatibilität:** Hängen Sie ein beliebiges kompatibles Gerät an und lassen Sie sich die Nutzerschnittstelle auf dem AFS Monitor anzeigen – und schon können Sie das Gerät ohne separates Bedienfeld oder Kabel leicht und interaktiv über den Monitor in der Kabine steuern.
- **Video-Input:** Sehen und überwachen Sie Livebilder von bis zu drei Videokameras etwa am Heck eines Ladewagens oder einer Ballenpresse. So wissen Sie, was hinter Ihnen abläuft, ohne den Blick von dem Arbeitsbereich vor Ihnen abwenden zu müssen.
- **Je nach Ihren Präzisionsanforderungen sind verschiedene Spurführungssysteme verfügbar:** Von einfachen „plug and play“ Lichtsignalen, die gut für Spritz- und Streuapplikationen im Feld nutzbar sind, bis hin zu voll automatisierten integrierten Lösungen, die eine wiederholbare Präzision bis auf 2,5 cm genau bieten.



AFS PRO 700™ MONITOR TOUCHSCREEN MONITOR

Überwachen Sie Ertrag, Kraftstoffverbrauch und Arbeitsleistung, schließen Sie externe Kameras an und zeichnen Sie Ertragsergebnisse auf.



STATT AUFWENDIGER WARTUNG MEHR PRODUKTIVE ZEIT IM FELDE

BLEIBEN SIE PRODUKTIV!

Wenn ein arbeitsreicher Tag vor Ihnen liegt, ist die Vergeudung von Arbeitszeit mit Wartung das Letzte, was Sie wollen. Für Maxxum-Fahrer ist das aber kein Problem: tägliche Kontrollen und Wartungsarbeiten haben Sie im Nu erledigt. So ist beispielsweise der neue herausklappbare Kühler schnell gereinigt und der Luftfilter für die Kontrolle einfach zu erreichen. Machen Sie Ihre zügigen Checks – und auf geht's!

MAXIMALE EINSATZZEIT, MINIMALE WARTUNGSKOSTEN

Mit den Maxxum Traktoren arbeiten Sie produktiv, Wrtungs- und teure Stillstandszeiten werden minimiert. Dazu tragen auch die mit 600 Stunden sehr langen Wartungsintervalle bei. Das ist nur ein Beispiel für die vielen Eigenschaften der Maxxum Traktoren, mit denen Ihre Service- und Reparaturkosten niedrig bleiben.



SCHNELL UND LEICHT GEREINIGT

Die Kühler können für die einfache Reinigung ausgeklappt werden.



LEICHT ZUGÄNLICHE WARTUNGSPUNKTE

Die einteilige Motorhaube wird mit einer Gasdruckfeder angehoben und kann auch dann in zwei Positionen (45 und 90 Grad) arretiert werden, wenn Frontarbeitsgeräte angebaut sind.



LEICHT ZU BETANKEN

Die Tanks für Kraftstoff und AdBlue sind vom Boden aus erreichbar.





SYSTEM LÖSUNGEN

Wenn Sie eine Maschine von Case IH erwerben, dann können Sie sicher sein, dass Sie nicht nur das beste Produkt, sondern auch die beste Unterstützung durch Ihren Händler bekommen. Ihr Händler berät Sie gerne beim Kauf und der Finanzierung der für Sie geeigneten Maschine. Sie erhalten kompetente Hilfe bei Service und Ersatzteilen, so wie Sie es von Case IH als kompetenten Partner erwarten.



ALLE TEILE UND DER SERVICE, DAMIT IHRE MASCHINEN ARBEITEN

Sie finden das vollständige Sortiment von Case IH Ersatz- und Bauteilen bei Ihrem örtlichen Händler – einschließlich Garantieleistungen, die Maßstäbe setzen. Dort finden Sie die Expertise von erfahrenen, vom Hersteller ausgebildeten Servicekräften, die sich dafür einsetzen, dass Sie Jahr für Jahr maximale Betriebszeiten nutzen können.



RUND UM DIE UHR, ÜBERALL

Der Case IH Max Kundendienst sorgt mit seinen Mitarbeitern, Produkten und Ersatzteilen 24 Stunden an sieben Tage die Woche dafür, dass Ihr Betrieb insbesondere in den Zeiten reibungslos weiterläuft, die für Ihr Betriebsergebnis entscheidend sind. Max Service unterstützt Ihren Händler in jeder Beziehung, damit Sie Betriebsdauer und Produktivität Ihrer Case IH Maschinen und so auch Ihre Kapitalrendite maximieren können. Dafür steht unser Service jederzeit zur Verfügung.



FÜR JEDE INVESTITION DIE OPTIMALE FINANZIERUNGSLÖSUNG

CNH Industrial Capital ist die Finanzierungsgesellschaft von Case IH. Unsere Mitarbeiter sind erfahrene Finanzierungsexperten und verfügen über langjährige Erfahrung in der Landwirtschaft. Wir kennen nicht nur die Case IH Produkte und den Markt genau, sondern verstehen vor allem die individuellen Anforderungen Ihres Betriebes. Deswegen können wir für Ihre Neuinvestitionen immer eine auf Ihre betrieblichen Anforderungen und den jeweiligen Maschineneinsatz zugeschnittene Finanzierungslösung als Darlehen, Miete oder Leasing anbieten. Die Steigerung der Wirtschaftlichkeit Ihrer Investitionen ist unser wichtigstes Ziel! Deswegen können Sie jede CNH Industrial Capital Finanzierung mit einem Capital Schutzbrief, als Maschinenbruch- oder Reparaturkostenversicherung, kombinieren und so Investitionsrisiken ausschließen und mehr Planungssicherheit schaffen.



BESUCHEN SIE UNSEREN
FANSHOP UNTER
WWW.CASEIH.COM

MODELL	MAXXUM 110	MAXXUM 120	MAXXUM 130	MAXXUM 115	MAXXUM 125	MAXXUM 140
MOTOR	FPT	FPT	FPT	FPT	FPT	FPT
Zylinderanzahl	4	4	4	6	6	6
Type	Common Rail Turbodiesel mit 16 Ventilen und Ladeluftkühler			Common Rail Turbodiesel mit 24 Ventilen und Ladeluftkühler		
Abgasnorm	EURO IIIB			EURO IIIB		
Hubraum (cm³)	4.485	4.485	4.485	6.728	6.728	6.728
Höchstleistung ECE R120 ³⁾ Leistungsmanagement ⁴⁾ (kW/PS)	105 / 143	113 / 154	120 / 163	113 / 154	121 / 165	129 / 175
Höchstleistung ECE R120 ³⁾ (kW/PS)	89 / 121	98 / 133	105 / 143	93 / 126	101 / 137	113 / 154
... bei Motordrehzahl (U/min)	1.800 - 1.900	1.800 - 1.900	1.800 - 1.900	1.800 - 1.900	1.800 - 1.900	1.800 - 1.900
Nennleistung ECE R120 ³⁾ Leistungsmanagement ⁴⁾ (kW/PS)	96 / 131	103 / 140	110 / 150	103 / 140	111 / 151	122 / 166
Nennleistung ECE R120 ³⁾ (kW/PS)	81 / 110	89 / 121	96 / 131	85 / 116	92 / 125	103 / 140
... bei Motordrehzahl (U/min)	2.200	2.200	2.200	2.200	2.200	2.200
Max. Drehmoment Leistungsmanagement ⁴⁾ (Nm bei 1.500 U/min)	590	634	676	632	682	726
Max. Drehmoment (Nm bei 1.500 U/min)	498	549	590	522	566	632
Drehmomentanstieg Standard / Leistungsmanagement ⁴⁾ (%)	41 / 41	41 / 42	41 / 41	41 / 41	42 / 41	41 / 37
Kraftstofftankinhalt Standard / AdBlue (l)	175 / 37	175 / 37	175 / 37	227 / 37	227 / 37	227 / 37
GETRIEBE						
24x24 2-fach Lastschaltung 40 km/h / 48x48 2-fach Lastschaltung mit Kriechganggetriebe 40 km/h	● / ○	● / ○	● / ○	● / ○	● / ○	● / ○
16x16 4-fach Lastschaltung 40 km/h / 32x32 4-fach Lastschaltung mit Kriechganggetriebe 40 km/h	○ / ○	○ / ○	○ / ○	○ / ○	○ / ○	○ / ○
17x16 4-fach Lastschaltung mit 50 km/h	○	○	○	○	○	○
Powershuttle	●	●	●	●	●	●
Hinterachs-Differentialsperre	Lamellenkupplung mit Management System			Lamellenkupplung mit Management System		
Betriebsbremse	Hydraulisch betätigte Nassscheibenbremse, selbstnachstellend			Hydraulisch betätigte Nassscheibenbremse, selbstnachstellend		
ZAPFWELLE						
Art der Schaltung	elektrohydraulisch schaltbar mit Sanftanlaufsteuerung			elektrohydraulisch schaltbar mit Sanftanlaufsteuerung		
Drehzahlen serienmäßig (Option) (U/min)	540 / 540E / 1.000 (-)		540 / 540E / 1.000 (540E / 1.000 / 1.000E)	540 / 540E / 1.000 (-)	540 / 540E / 1.000 (540E / 1.000 / 1.000E)	
	(auf Wunsch mit Wegzapfwelle)			(auf Wunsch mit Wegzapfwelle)		
Motordrehzahlen im Zapfwellenbetrieb (U/min)	1.969 / 1.546 / 1.893 (-)		1.969 / 1.546 / 1.893 (1.592 / 1.893 / 1.621)	1.969 / 1.546 / 1.893 (-)	1.969 / 1.546 / 1.893 (1.592 / 1.893 / 1.621)	
Zapfwellenstummel Standard / Option	1 3/8" 21 Zähne (1 3/8" 6 Zähne)			1 3/8" 21 Zähne (1 3/8" 6 Zähne)		
FRONTZAPFWELLE UND FRONTHYDRAULIK						
Frontzapfwelle mit 1.000 U/min bei 1.895 U/min Motordrehzahl	○	○	○	○	○	○
Fronthydraulik max. Hubkraft 80 l/min / 113 l/min Pumpe (kg)	2.800 / 3.100	2.800 / 3.100	2.800 / 3.100	2.800 / 3.100	2.800 / 3.100	2.800 / 3.100
ALLRADANTRIEB UND LENKUNG (ANTRIEBSSTRANG)						
Bauart	elektrohydraulisches Differenzial mit Allrad- und Differenzialsperrren-Management*			elektrohydraulisches Differenzial mit Allrad- und Differenzialsperrren-Management*		
Vorderachsfederung	○	○	○	○	○	○
Einschlagwinkel (°)	55	55	55	55	55	55
Kleinstster Wenderadius ¹⁾ bei Radstand 1.829 mm (m)	4,05	4,05	4,05	4,36	4,36	4,36
HYDRAULIK SYSTEM						
Bauart Standard (Option)	Konstantpumpe (Hydraulikpumpe mit CCLS (Closed Center Load Sensing) System)			Konstantpumpe (Hydraulikpumpe mit CCLS (Closed Center Load Sensing) System)		
Max. Hydraulikpumpenleistung Standard (Option) (l/min)	80 (113)	80 (113)	80 (113)	80 (113)	80 (113)	80 (113)
Betriebsdruck (bar)	210	210	210	210	210	210
Heckhubwerk	Elektronische Hubwerks Regelung (EHR) mit Schwingungstilgung			Elektronische Hubwerks Regelung (EHR) mit Schwingungstilgung		
Max. Hubkraft 80 l/min / 113 l/min Pumpe (kg)	7.115 / 7.864	7.115 / 7.864	7.115 / 7.864	7.115 / 7.864	7.115 / 7.864	7.115 / 7.864
Durchgehende Hubkraft nach OECD bei 610 mm (kg)	6.796	6.796	6.796	6.796	6.796	6.796
Max. Anzahl Zusatzsteuergeräte hinten	Bis zu 4 mechanische Zusatzsteuergeräte, 1 Power Beyond- Anschluss			Bis zu 4 mechanische Zusatzsteuergeräte, 1 Power Beyond- Anschluss		
Max. Anzahl Mittensteuergeräte	2 mechan.	2 mechan.	2 mechan.	2 mechan.	2 mechan.	2 mechan.
Kategorie Hubwerk	Kat II / III	Kat II / III	Kat II / III	Kat II / III	Kat II / III	Kat II / III
Schlupfregelung	○	○	○	○	○	○

* Je nach länderspezifischen gesetzlichen Vorschriften und Spezifikationen
¹⁾ Mit Standardbereifung ³⁾ ECE R120 entspricht ISO 14396 und 97/68/EG

● Serienausstattung ○ Wunschausstattung - Nicht lieferbar
⁴⁾ Leistungs-Management nur bei Zapfwellenbetrieb und Transporteinsatz

MODELL	MAXXUM 110 MULTICONTROLLER	MAXXUM 120 MULTICONTROLLER	MAXXUM 130 MULTICONTROLLER	MAXXUM 115 MULTICONTROLLER	MAXXUM 125 MULTICONTROLLER	MAXXUM 140 MULTICONTROLLER	MAXXUM 110 CVX	MAXXUM 120 CVX	MAXXUM 130 CVX
MOTOR	FPT	FPT	FPT	FPT	FPT	FPT	FPT	FPT	FPT
Zylinderanzahl	4	4	4	6	6	6	4	4	4
Type	Common Rail Turbodiesel mit 16 Ventilen und Ladeluftkühler			Common Rail Turbodiesel mit 24 Ventilen und Ladeluftkühler			Common Rail Turbodiesel mit 16 Ventilen und Ladeluftkühler		
Abgasnorm	EURO IIB			EURO IIB			EURO IIB		
Hubraum (cm³)	4.485	4.485	4.485	6.728	6.728	6.728	4.485	4.485	4.485
Höchstleistung ECE R120 ³⁾ Leistungsmanagement ⁴⁾ (kW/PS)	105 / 143	113 / 154	120 / 163	113 / 154	121 / 165	129 / 175	105 / 143	113 / 154	120 / 163
Höchstleistung ECE R120 ³⁾ (kW/PS)	89 / 121	98 / 133	105 / 143	93 / 126	101 / 137	113 / 154	89 / 121	98 / 133	105 / 143
... bei Motordrehzahl (U/min)	1.800 - 1.900	1.800 - 1.900	1.800 - 1.900	1.800 - 1.900	1.800 - 1.900	1.800 - 1.900	1.800 - 1.900	1.800 - 1.900	1.800 - 1.900
Nennleistung ECE R120 ³⁾ Leistungsmanagement ⁴⁾ (kW/PS)	96 / 131	103 / 140	110 / 150	103 / 140	111 / 151	122 / 166	96 / 131	103 / 140	110 / 150
Nennleistung ECE R120 ³⁾ (kW/PS)	81 / 110	89 / 121	96 / 131	85 / 116	92 / 125	103 / 140	81 / 110	89 / 121	96 / 131
... bei Motordrehzahl (U/min)	2.200	2.200	2.200	2.200	2.200	2.200	2.200	2.200	2.200
Max. Drehmoment Leistungsmanagement ⁴⁾ (Nm bei 1.500 U/min)	590	634	676	632	682	726	590	634	676
Max. Drehmoment (Nm bei 1.500 U/min)	498	549	590	522	566	632	498	549	590
Drehmomentanstieg Standard / Leistungsmanagement ⁴⁾ (%)	41 / 41	41 / 42	41 / 41	41 / 41	42 / 41	41 / 37	41 / 41	41 / 42	41 / 41
Kraftstofftankinhalt Standard / AdBlue (l)	175 / 37	175 / 37	175 / 37	227 / 37	227 / 37	227 / 37	175 / 37	175 / 37	175 / 37
GETRIEBE									
16x16 4-fach Lastschaltung 40 km/h / 32x32 4-fach Lastschaltung mit Kriechganggetriebe 40 km/h	● / ○	● / ○	● / ○	● / ○	● / ○	● / ○	-	-	-
17x16 4-fach Lastschaltung mit 40 km/h ECO oder 50 km/h	○	○	○	○	○	○	-	-	-
Stufenloses Getriebe (CVT) - 50km/h ECO oder 40km/h ECO	-	-	-	-	-	-	●	●	●
Powershuttle	●	●	●	●	●	●	●	●	●
Hinterachs-Differentialsperre	Lamellenkupplung mit Management System			Lamellenkupplung mit Management System			Lamellenkupplung mit Management System		
Betriebsbremse	Hydraulisch betätigte Nassscheibenbremse, selbstnachstellend			Hydraulisch betätigte Nassscheibenbremse, selbstnachstellend			Hydraulisch betätigte Nassscheibenbremse, selbstnachstellend		
ZAPFWELLE									
Art der Schaltung	elektrohydraulisch schaltbar mit Sanftanlaufsteuerung			elektrohydraulisch schaltbar mit Sanftanlaufsteuerung			elektrohydraulisch schaltbar mit Sanftanlaufsteuerung		
Drehzahlen serienmäßig (Option) (U/min)	540 / 540E / 1.000 (-)		540 / 540E / 1.000 (540E / 1.000 / 1.000E)	540 / 540E / 1.000 (-)		540 / 540E / 1.000 (540E / 1.000 / 1.000E)	540 / 540E / 1.000 (-)		540 / 540E / 1.000 (540E / 1.000 / 1.000E)
	(auf Wunsch mit Wegzapfwelle)			(auf Wunsch mit Wegzapfwelle)			(auf Wunsch mit Wegzapfwelle)		
Motorrehzahlen im Zapfwellenbetrieb (U/min)	1.969 / 1.546 / 1.893 (-)		1.969 / 1.546 / 1.893 (1.592 / 1.893 / 1.621)	1.969 / 1.546 / 1.893 (-)		1.969 / 1.546 / 1.893 (1.592 / 1.893 / 1.621)	1.969 / 1.546 / 1.893 (-)		1.969 / 1.546 / 1.893 (1.592 / 1.893 / 1.621)
Zapfwellenstummel Standard / Option	1 3/8" 21 Zähne (1 3/8" 6 Zähne)			1 3/8" 21 Zähne (1 3/8" 6 Zähne)			1 3/8" 21 Zähne (1 3/8" 6 Zähne)		
FRONTZAPFWELLE UND FRONTHYDRAULIK									
Frontzapfwelle mit 1.000 U/min bei 1.895 U/min Motordrehzahl	○	○	○	○	○	○	○	○	○
Fronthydraulik max. Hubkraft (kg)	3.100	3.100	3.100	3.100	3.100	3.100	3.100	3.100	3.100
ALLRADANTRIEB UND LENKUNG (ANTRIEBSSTRANG)									
Bauart	elektrohydraulisches Differenzial mit Allrad- und Differenzialsperren-Management*			elektrohydraulisches Differenzial mit Allrad- und Differenzialsperren-Management*			elektrohydraulisches Differenzial mit Allrad- und Differenzialsperren-Management*		
Vorderachsfederung	○	○	○	○	○	○	○	○	○
Einschlagwinkel (°)	55	55	55	55	55	55	55	55	55
Kleinster Wenderadius ¹⁾ bei Radstand 1.829 mm (m)	4,05	4,05	4,05	4,36	4,36	4,36	4,05	4,05	4,05
HYDRAULIK SYSTEM									
Bauart	Hydraulikpumpe mit CCLS (Closed Center Load Sensing) System			Hydraulikpumpe mit CCLS (Closed Center Load Sensing) System			Hydraulikpumpe mit CCLS (Closed Center Load Sensing) System		
Max. Hydraulikpumpenleistung (l/min)	113	113	113	113	113	113	125	125	125
Betriebsdruck (bar)	210	210	210	210	210	210	210	210	210
Heckhubwerk	Elektronische Hubwerks Regelung (EHR) mit Schwingungstilgung			Elektronische Hubwerks Regelung (EHR) mit Schwingungstilgung			Elektronische Hubwerks Regelung (EHR) mit Schwingungstilgung		
Max. Hubkraft (kg)	7.864	7.864	7.864	7.864	7.864	7.864	7.864	7.864	7.864
Durchgehende Hubkraft nach OECD bei 610 mm (kg)	6.796	6.796	6.796	6.796	6.796	6.796	6.796	6.796	6.796
Max. Anzahl Zusatzsteuergeräte hinten (Option)	Bis zu 4 elektronische Zusatzsteuergeräte - programmierbar mit dem Multicontroller™, 1 Power Beyond- Anschluss			Bis zu 4 elektronische Zusatzsteuergeräte - programmierbar mit dem Multicontroller™, 1 Power Beyond- Anschluss			Bis zu 4 elektronische Zusatzsteuergeräte - programmierbar mit dem Multicontroller™, 1 Power Beyond- Anschluss (3 oder 4 mechanische Zusatzsteuergeräte)		
Max. Anzahl Mittensteuergeräte mit elektron. Joystick	3 elektr.	3 elektr.	3 elektr.	3 elektr.	3 elektr.	3 elektr.	3 elektr.	3 elektr.	3 elektr.
Zeitsteuerung der elektron. Zusatzsteuergeräte	0-30 Sekunden bei allen Modellen			0-30 Sekunden bei allen Modellen			0-30 Sekunden bei allen Modellen		
Kategorie Hubwerk	Kat II / III	Kat II / III	Kat II / III	Kat II / III	Kat II / III	Kat II / III	Kat II / III	Kat II / III	Kat II / III
Schlupfregelung	○	○	○	○	○	○	○	○	○

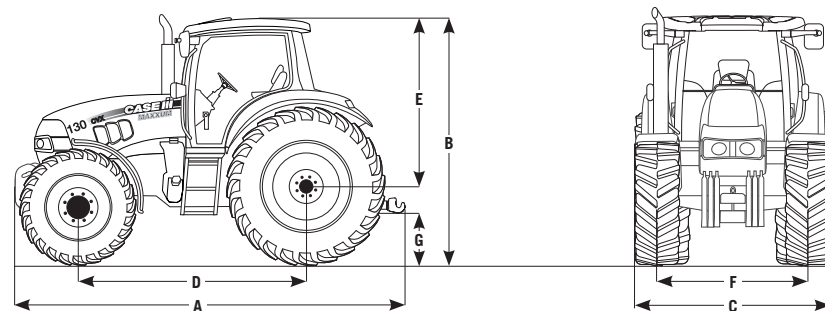
* Je nach länderspezifischen gesetzlichen Vorschriften und Spezifikationen
¹⁾ mit Standardbereifung ³⁾ ECE R120 entspricht ISO 14396 und 97/68/EG
 ● Serienausstattung ○ Wunschausstattung - Nicht lieferbar
⁴⁾ Leistungs-Management nur bei Zapfwellenbetrieb und Transporteinsetz

MODELL	MAXXUM 110	MAXXUM 120	MAXXUM 130	MAXXUM 115	MAXXUM 125	MAXXUM 140
GEWICHTE						
Min. Leergewicht ungef. VA / gef. VA (kg)	4.890 / 5.190	4.890 / 5.190	4.890 / 5.190	4.890 / 5.190	4.890 / 5.190	4.890 / 5.190
Max. zulässige Gesamtmasse Kat.3 / Kat.4 Vorderachse (kg)	9.000 / 9.000	9.000 / 9.000	9.000 / 9.000	9.000 / 9.000	9.000 / 9.000	9.000 / 9.000
Max. zulässige Vorderachslast Kat.3 / Kat.4 Vorderachse (kg)	4.100 / 4.900	4.100 / 4.900	4.100 / 4.900	4.100 / 4.900	4.100 / 4.900	4.100 / 4.900
Max. zulässige Hinterachslast Kat.3 / Kat.4 Vorderachse (kg)	7.300 / 7.300	7.300 / 7.300	7.300 / 7.300	7.300 / 7.300	7.300 / 7.300	7.300 / 7.300
ABMESSUNGEN ¹⁾						
A: Gesamtlänge (mm)	4.292	4.292	4.292	4.532	4.532	4.532
B: Gesamthöhe (mm)	2.930	2.930	2.930	2.930	2.930	2.930
C: Min. Gesamtbreite (über die Einstiegsstufen) (mm)	2.205	2.205	2.205	2.205	2.205	2.205
D: Radstand ungef. VA / gef. VA (mm)	2.387 / 2.439	2.387 / 2.439	2.387 / 2.439	2.627 / 2.679	2.627 / 2.679	2.627 / 2.679
E: Höhe Hinterachsmittle - Dachoberkante (Standardkabine, Kabine mit Federung, Niedrigdachkabine, Niedrigdachkabine mit Federung) (mm)	2.080 / 2.120 / 1.975 / 2.015	2.080 / 2.120 / 1.975 / 2.015	2.080 / 2.120 / 1.975 / 2.015	2.080 / 2.120 / 1.975 / 2.015	2.080 / 2.120 / 1.975 / 2.015	2.080 / 2.120 / 1.975 / 2.015
F: Spurweite - Verstellbereich vorn (mm)	1.560 - 2.002	1.560 - 2.002	1.560 - 2.002	1.560 - 2.002	1.560 - 2.002	1.560 - 2.002
hinten (mm)	1.530 - 2.134	1.530 - 2.134	1.530 - 2.134	1.530 - 2.134	1.530 - 2.134	1.530 - 2.134
G: Max. Bodenfreiheit unter Zugstange (mm)	480	480	480	480	480	480
STANDARDBEREIFUNG ²⁾						
Vorn	440/65 R28	440/65 R28	440/65 R28	440/65 R28	440/65 R28	440/65 R28
Hinten	540/65 R38	540/65 R38	540/65 R38	540/65 R38	540/65 R38	540/65 R38

MODELL	MAXXUM 110 MULTICONTROLLER	MAXXUM 120 MULTICONTROLLER	MAXXUM 130 MULTICONTROLLER	MAXXUM 115 MULTICONTROLLER	MAXXUM 125 MULTICONTROLLER	MAXXUM 140 MULTICONTROLLER	MAXXUM 110 CVX	MAXXUM 120 CVX	MAXXUM 130 CVX
GEWICHTE									
Min. Leergewicht ungef. VA / gef. VA (kg)	4.890 / 5.190	4.890 / 5.190	4.890 / 5.190	4.890 / 5.190	4.890 / 5.190	4.890 / 5.190	4.990 / 5.300	4.990 / 5.300	4.990 / 5.300
Max. zulässige Gesamtmasse Kat.3 / Kat.4 Vorderachse (kg)	9.000 / 9.000	9.000 / 9.000	9.000 / 9.000	9.000 / 9.000	9.000 / 9.000	9.000 / 9.000	9.500 / 9.500	9.500 / 9.500	9.500 / 9.500
Max. zulässige Vorderachslast Kat.3 / Kat.4 Vorderachse (kg)	4.100 / 4.900	4.100 / 4.900	4.100 / 4.900	4.100 / 4.900	4.100 / 4.900	4.100 / 4.900	4.100 / 4.900	4.100 / 4.900	4.100 / 4.900
Max. zulässige Hinterachslast Kat.3 / Kat.4 Vorderachse (kg)	7.300 / 7.300	7.300 / 7.300	7.300 / 7.300	7.300 / 7.300	7.300 / 7.300	7.300 / 7.300	7.300 / 7.300	7.300 / 7.300	7.300 / 7.300
ABMESSUNGEN ¹⁾									
A: Gesamtlänge (mm)	4.292	4.292	4.292	4.532	4.532	4.532	4.307	4.307	4.307
B: Gesamthöhe (mm)	2.930	2.930	2.930	2.930	2.930	2.930	2.900	2.900	2.900
C: Min. Gesamtbreite (über die Einstiegsstufen) (mm)	2.205	2.205	2.205	2.205	2.205	2.205	2.205	2.205	2.205
D: Radstand ungef. VA / gef. VA (mm)	2.387 / 2.439	2.387 / 2.439	2.387 / 2.439	2.627 / 2.679	2.627 / 2.679	2.627 / 2.679	2.402 / 2.454	2.402 / 2.454	2.402 / 2.454
E: Höhe Hinterachsmittle - Dachoberkante (Standardkabine, Kabine mit Federung, Niedrigdachkabine, Niedrigdachkabine mit Federung) (mm)	2.080 / 2.120 / 1.975 / 2.015	2.080 / 2.120 / 1.975 / 2.015	2.080 / 2.120 / 1.975 / 2.015	2.080 / 2.120 / 1.975 / 2.015	2.080 / 2.120 / 1.975 / 2.015	2.080 / 2.120 / 1.975 / 2.015	2.100 / 2.150 / 1.995 / 2.045	2.100 / 2.150 / 1.995 / 2.045	2.100 / 2.150 / 1.995 / 2.045
F: Spurweite - Verstellbereich vorn (mm)	1.560 - 2.002	1.560 - 2.002	1.560 - 2.002	1.560 - 2.002	1.560 - 2.002	1.560 - 2.002	1.560 - 2.002	1.560 - 2.002	1.560 - 2.002
hinten (mm)	1.530 - 2.134	1.530 - 2.134	1.530 - 2.134	1.530 - 2.134	1.530 - 2.134	1.530 - 2.134	1.530 - 2.134	1.530 - 2.134	1.530 - 2.134
G: Max. Bodenfreiheit unter Zugstange (mm)	480	480	480	480	480	480	480	480	480
STANDARDBEREIFUNG ²⁾									
Vorn	480/65 R28	480/65 R28	480/65 R28	480/65 R28	480/65 R28	480/65 R28	480/65 R28	480/65 R28	480/65 R28
Hinten	600/65 R38	600/65 R38	600/65 R38	600/65 R38	600/65 R38	600/65 R38	600/65 R38	600/65 R38	600/65 R38

¹⁾ Mit Standardbereifung ²⁾ Weitere Räderoptionen siehe Preisliste

! Mit Sicherheit fährt man besser! Bitte lesen Sie vor dem ersten Start die Betriebsanleitung. Stellen Sie sicher, dass alle Bedienelemente einwandfrei funktionieren. Beachten Sie auch die angebrachten Hinweisschilder, und nutzen Sie die Sicherheitseinrichtungen zu Ihrem Schutz. Dieses Druckerzeugnis ist für den internationalen Gebrauch bestimmt. Die Verfügbarkeit einiger Modelle sowie die Serien- und Sonderausstattungen können von Land zu Land variieren. Case IH behält sich das Recht vor, jederzeit und ohne vorherige Ankündigung Änderungen an Design und technischer Ausführung vorzunehmen, ohne sich in irgendeiner Weise zu verpflichten, diese auf bereits verkaufte Einheiten zu übertragen. Angaben, Beschreibungen und Bildmaterial dieser Broschüre sind so genau, wie Sie es bei Drucklegung sein konnten, können aber ebenfalls ohne vorherige Ankündigung geändert werden. Abbildungen können Sonderausstattungen sowie nicht komplette Standardausrüstung zeigen. Case IH empfiehlt **AKCELA** Schmiermittel.



„MADE IN AUSTRIA“ GEBAUT MIT LEIDENSCHAFT

Jeder Case IH Maxxum, Maxxum Multicontroller und Maxxum CVX trägt die Flagge österreichischer Ingenieurskunst und Fertigungskompetenz. Als Sitz des europäischen Hauptwerks lebt St. Valentin von der Leidenschaft und den Fähigkeiten seiner Ingenieure und der Mitarbeiter in der Produktion sowie von der hochmodernen Fertigungslinie, auf der 28 verschiedene Traktormodelle von 86 bis 228 PS mit höchster Qualität und Präzision gebaut werden. 90 Prozent der in St. Valentin gefertigten Traktoren werden exportiert und tragen so unsere Unternehmenskultur in alle Welt.

ST. VALENTIN AUSGEZEICHNET

Dank Weltklasse-Produktion und hochqualifizierter Mitarbeiter schneidet das CNH Industrial Traktorenwerk in St. Valentin, Österreich, beim jährlichen World Class Manufacturing (WCM) Audit sehr gut ab. WCM steht für Kompetenz, Qualität und die Leistung begeisterter Mitarbeiter. Prozesse werden optimiert, Tests und Kontrollen erfolgen nach strengen Richtlinien, die übliche Standards weit übertreffen. Unser klares Ziel: Maschinen zu produzieren, die jedem einzelnen Landwirt das Optimum bieten.



